

Andrà lontano?

Fara' fortuna?

Raddrizzerà tutte le cose storte di questo mondo?

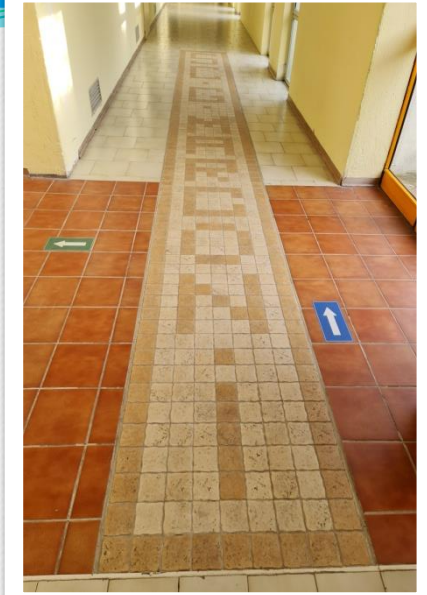
**Noi non lo sappiamo,
perche' sta ancora marciando
con il coraggio e la decisione del primo giorno.
possiamo solo augurargli di tutto cuore :**

“BUON VIAGGIO”

(G. RODARI)

ISTITUTO COMPRENSIVO "G. MARCONI"

Scuola Secondaria di I°Grado



Organizzazione

- Classi a Tempo normale: 18
- Classi a Tempo prolungato: 4
- Classi ad indirizzo musicale: 3

Interno della scuola



Giardino interno



Offerta formativa e tempi scuola

- Tempo Ordinario (ingl. spagnolo) 8.00 - 13.00
tutti i giorni dal lunedì al sabato
- Tempo Ordinario (ingl. francese) 8.00 - 13.00
tutti i giorni dal lunedì al sabato
- Tempo Ordinario (ingl. - francese) 8.00 - 14.00
5 giorni sabato libero

Offerta formativa e tempi scuola

- Tempo prolungato logico matematico –
36 ore settimanali



2 gg. 8,00 - 13,00

2 gg. 8.00 - 13,30

2gg. 8.00 - 15,30

11h di italiano (comprese 3 ore di storia e geografia) + 8h di matematica (comprese 2 ore di scienze),

1h di compresenza italiano – matematica con informatica + due mense (presso la Scuola Primaria Le Grazie);

Lingue studiate: inglese – spagnolo

Offerta formativa e tempi scuola

- Tempo Ordinario :
- Indirizzo Lingua Viva – 32 ore

4 gg. 8.00 – 13.00

2 gg. 8.00 – 14.00

4 h di inglese e 3h di francese a settimana

Offerta formativa e tempi scuola

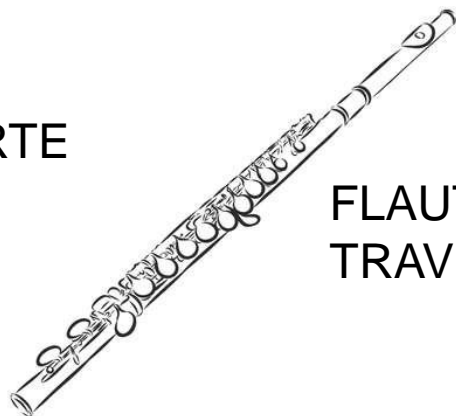
- Percorso ad Indirizzo Musicale
 - 8,00 - 14,00 per 4 giorni
 - 8.00 - 16.30 per un giorno con mensa
 - Sabato libero
-
- Totale ore 33: 30 ore + 3 ore di:
 - 1 ora lezione individuale di strumento,
 - 1 ora di musica di insieme
 - 1 ora di teoria musicale.
 - Le ore di teoria musicale e musica d'insieme vengono svolte in un unico giorno di pomeriggio. In tale giornata è possibile iscriversi al servizio mensa.



Percorso ad Indirizzo Musicale con percorsi STEAM



PIANOFORTE

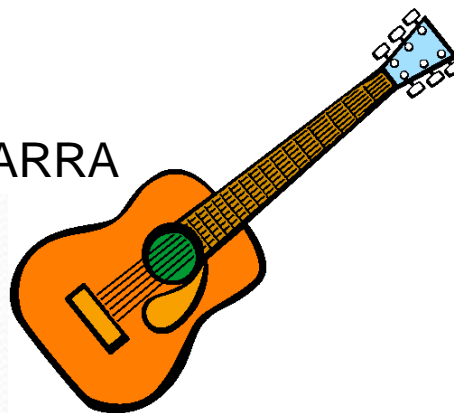


FLAUTO
TRAVERSO



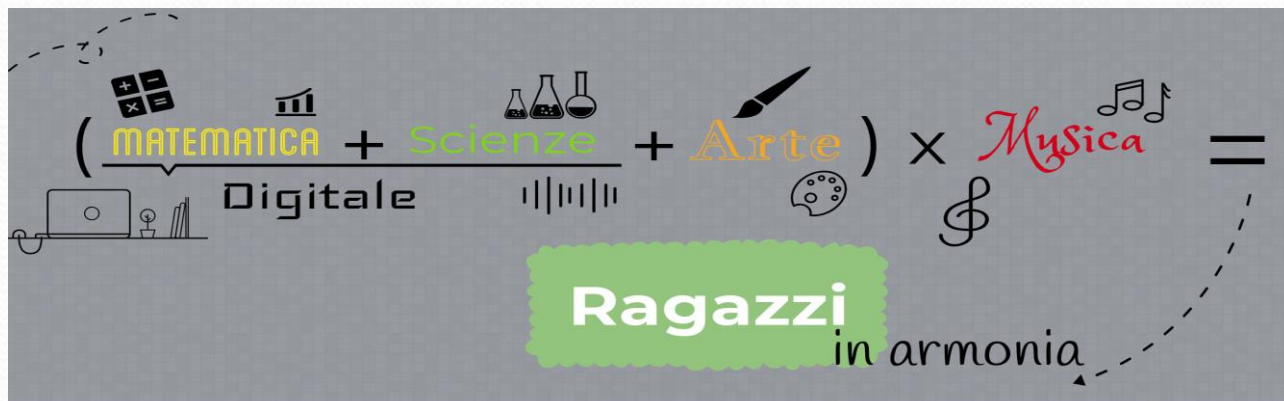
CLARINETTO

CHITARRA



Musica
d'insieme

Teoria e
solfeggio



Certificazione europea Trinity
Informatica musicale

Opportunità

- Insegnamento di uno strumento a livello individuale
- Risparmio economico
- Possibilità di maggiore integrazione con il gruppo grazie alle prove di orchestra
- Maggiore responsabilizzazione grazie alle manifestazioni pubbliche

L'orchestra della "Marconi"

- Alunni di classi seconda e terza
- Alunni di classe prima

Uscite :

- Dicembre
- S.Francesco
- San Gabriele prima di Natale con le classi quinte
- San Valentino " Eventi Valentiniani " Marzo
- Duomo Concerto di fine anno scolastico- Giugno
- Concorso Nazionale
- Altro secondo le occasioni



LE OPPORTUNITA'

OFFERTE

DALLA SCUOLA

DIDATTICA LABORATORIALE

- MATEMATICA / SCIENZE
- ITALIANO
- PIATTAFORMA DIGITALE
- QR CODE
- REGISTRO ELETTRONICO
- DIDATTICA IN APP....RENDIMENTO

Progetti :

- Lettore Madre Lingua Inglese – Francese - Spagnolo
- Musicoterapia
- Pet Therapy
- Laboratorio di manipolazione inclusione integrazione
- Experimenta

- Programmazione coding
- Contrasto al Cyber bullismo
- Progetto lettura
- Lezioni in biblioteca
- Attività di orientamento
- Etwinning
- Progetto sicuramente
- Economix
- Erasmus

GLI SPAZI

- Le aule
- La palestra
- Il laboratorio di informatica
- Il laboratorio di musica – sala prove
- Laboratorio di Scienze
- Laboratorio multimediale con eco sistema Android

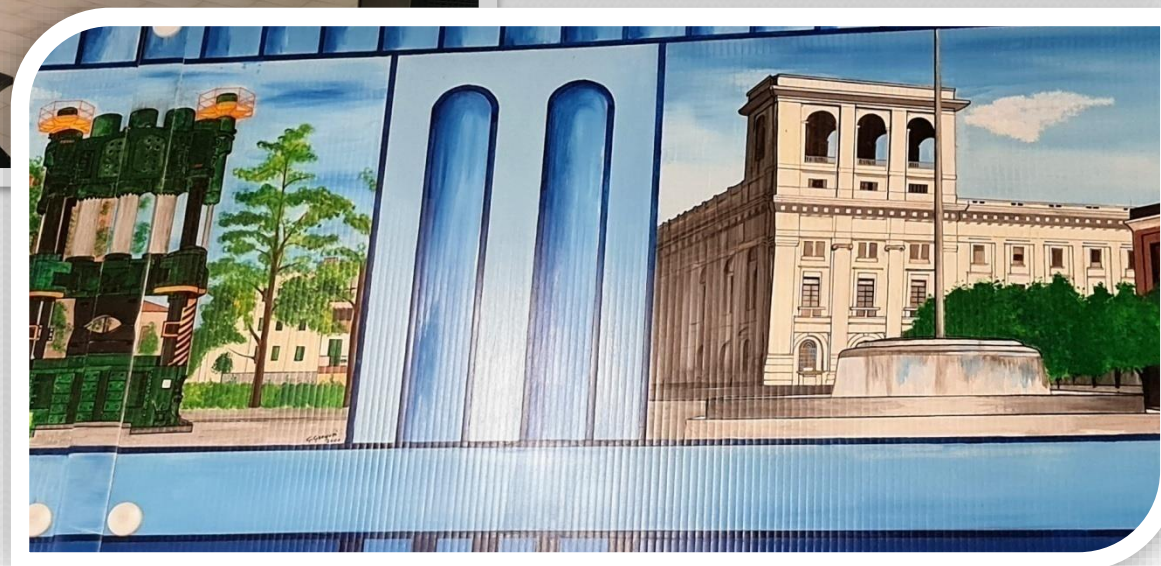
GLI SPAZI

- Laboratorio multimediale con eco sistema Apple
- La biblioteca
- L'auditorium
- Il campo da calcio esterno
- Laboratori



Lavagne multimediali
interattive

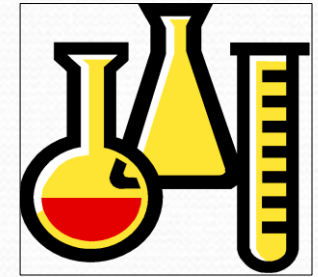
I lavori dei nostri alunni e docenti



Biblioteca



Laboratorio di Scienze



Laboratorio Informatica



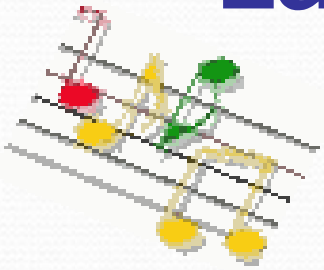
Auditorium



Laboratorio di ultima generazione con lavagna digitale touch per una didattica interattiva



Laboratorio di Educazione Musicale



LA NOSTRA ORCHESTRA



Campo multifunzionale



Palestra



Iscrizioni 2022/2023

- Online sul sito <https://www.istruzione.it/iscrizionionline/>
- Dal 9 gennaio 2022 al 30 gennaio 2023.
- Prova attitudinale Ind. Musicale 11/2/2023
- Opzione 30 ore su cinque giorni- inserire richiesta sul modulo online – sezione:
comunicazioni famiglia
- Per chi ha bisogno di AIUTO:
il personale di segreteria sarà a disposizione secondo gli orari ed i giorni comunicati sul sito della scuola